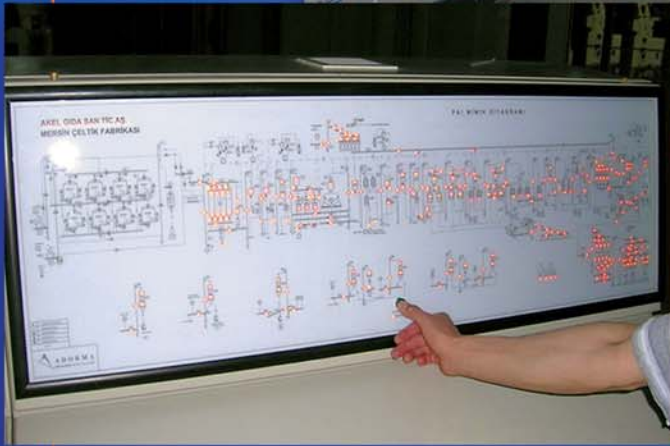
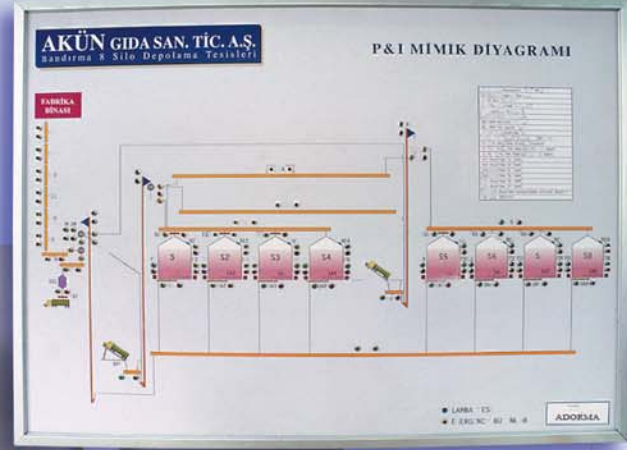




# MİMİK PANELLER



**M**imik diagramlar proseslerin sürekli kontrol altında tutulabilmesi için neredeyse bir zorunluluk haline gelmiştir. Prosesin sağlıklı çalıştığından emin olmak veya bir problem varsa bunu anında belirlemek isteniyorsa merkezi kumanda odalarında mimik panellerin bulundurulması gerekir. Operatörlerin kısa bir temel eğitimden geçirilerek kullanımına sunulan paneller gerektiğinde sadece izleme değil aynı zamanda müdahale edilebilecek şekilde dizayn ve imal edilmektedir.



**M**imic diagrams have become almost an obligation in order to keep the processes under control as continuously. If it is desired to become sure about the stable operation of the process or to identify a problem immediately if there exists, mimic panels have to be located at the control rooms. The panels that are served for use by the operators after a basic training, must be designed and manufactured not only for monitoring but also for interfering.

# MİMİK PANNELER SİSTEM ÖZETİ

## Mimik Paneller

### Karkas Yapısı

Gövde : TS 822 St 37 2,0 mm. galvanizli sac üzerine boya.  
Kapaklar : TS 822 St 37 1,5 mm. galvanizli sac üzerine boya.  
Montaj Plakası : TS 822 St 37 2,0 mm. galvanizli sac.

### Yüzey Koruma

Tüm panolar banyolama metodu ile ön temizleme işlemine tabi tutulduktan sonra 60-80 µmm. kalınlığında elektrostatik toz boya ile kaplanarak 200 °C de fırınlanır.

### Özellikleri

Konstrüksiyon olarak kumanda konsollarının kullanıldığı P&I diagramları, diğer bir deyimle mimik paneller her türlü prosese uygun olarak tasarlanmakta olup, istenilen renk ve özellikte imal edilerek koruyucu bir film tabakası ile kaplanarak daha uzun ömürlü hale getirilmiştir. Zamanla kirlenmesi durumunda bu tabaka sayesinde kolaylıkla silinerek ilk günkü görünüm elde edilebilir.

### Renk

RAL 7032 veya RAL 7035

## Mimic Diagrams

### Body Structure

Body : TS 822 St 37 2,0 mm. painted steel with galvanized.  
Covers : TS 822 St 37 1,5 mm. painted steel with galvanized.  
Mounting plate : TS 822 St 37 2,0 mm. steel with galvanized.

### Surface protection

After the whole of metal parts are subjected to pre-cleaning process via bathing method, it is baked at 200 °C as being covered by electrostatic dust dye with a thickness of 60-80 µmm.

### Features

P&I Diagrams in which command consoles are used as construction, in another saying mimic panels have been designed as in compliance with all kinds of processes, has become long-term by being manufactured in desired colour and characteristics and by being covered with a film layer. When it gets dirty in time, it can be wiped away with this layer and the first day view can be obtained.

### Colour

RAL 7032 or RAL 7035

