



ORTA GERİLİM HÜCRELERİ



Aktif parçalarının tamamı hava ve gaz yalıtımlı modüler hücrelerden oluşan orta gerilim anahtarlama sistemidir. Her bir hücre metal mahfazalı olup, kullanılan kesiciler SF6 gazlı ortamda yalıtılmıştır. Bu da cihazın hava kirliliği, rutubet v.b. gibi çevre koşullarından etkilenmesini engeller.

Anma gerilimi	[kV]	36
Toprak ve fazlar arası dayanımı (50 Hz - 1 min.)	[kV]	72
Toprak ve fazlar arası darbe dayanımı	[kV]	170
Anma akımı	[A]	630-1250
Aktif yük ve ring akımı kesme kapasitesi	[A]	630-1250
Toprak kaçağı hata(hat) kesme kapasitesi	[A]	200
Toprak kaçağı hata(kablo) kesme kapasitesi	[A]	50
Yüksüz hat veya kablo kesme kapasitesi	[A]	31,5
Kısadevre akımı(1 sc)	[kA]	16
Mahfaza dayanımı	[kA]	40
Transfer Akımı	[A]	450
İç ark dayanma akımı(1 sc)	[kA]	16
Koruma derecesi	IP	3X



The whole of the active parts is the medium voltage switch gear system that is formed out of air and gas isolated modular cells. Each of the cells are of metal cases and the circuit breakers of use have been isolated in an environment with SF6 gas. This prevents the device to be affected by the environmental conditions such air pollution, humidity etc.

Rated voltage	[kV]	36
Withstand voltage to earth and between phases (50 Hz - 1 min.)	[kV]	72
Impulse withstand voltage to earth and between phases	[kV]	170
Rated current	[A]	630-1250
Breaking capacity on active load and ring circuits	[A]	630-1250
Breaking capacity on earth fault-line	[A]	200
Breaking capacity on earth fault-cables	[A]	50
Breaking capacity on no-load lines/cables	[A]	31,5
Short time current (1 sc)	[kA]	16
Making capacity	[kA]	40
Transfer current	[A]	450
Internal arc withstand current (1 sc)	[kA]	16
Protection degree	IP	3X

OG HÜCRELERİ SİSTEM ÖZETİ

Orta Gerilim Hücreleri

Karkas Yapısı

Gövde : TS 822 St 37 2,5 mm. galvanizli sac üzerine boya.
Kapaklar : TS 822 St 37 2,0 mm. galvanizli sac üzerine boya.

Yüzey Koruma

Tüm hücreler banyolama metodu ile ön temizleme işlemine tabi tutulduktan sonra 60-80 µmm. kalınlığında elektostatik toz boya ile kaplanarak 200 °C de fırınlanır.

Özellikleri

Modüler Sistem Kapalı Tip O.G. Hücreleri uluslararası standartlara (TS 5248 - IEC 60298) uygun olarak üretilmektedir. Metal muhafazalı hücreler ana bara kısmen açık olup, serbest dikili tarzda ve ön-den kapalıdır.

Renk

RAL 7032 veya RAL 7035

Medium Voltage Cells

Body Structure

Body : TS 822 St 37 2,5 mm. painted steel with galvanized. Covers : TS 822 St 37 2,0 mm. painted steel with galvanized.

Surface protection

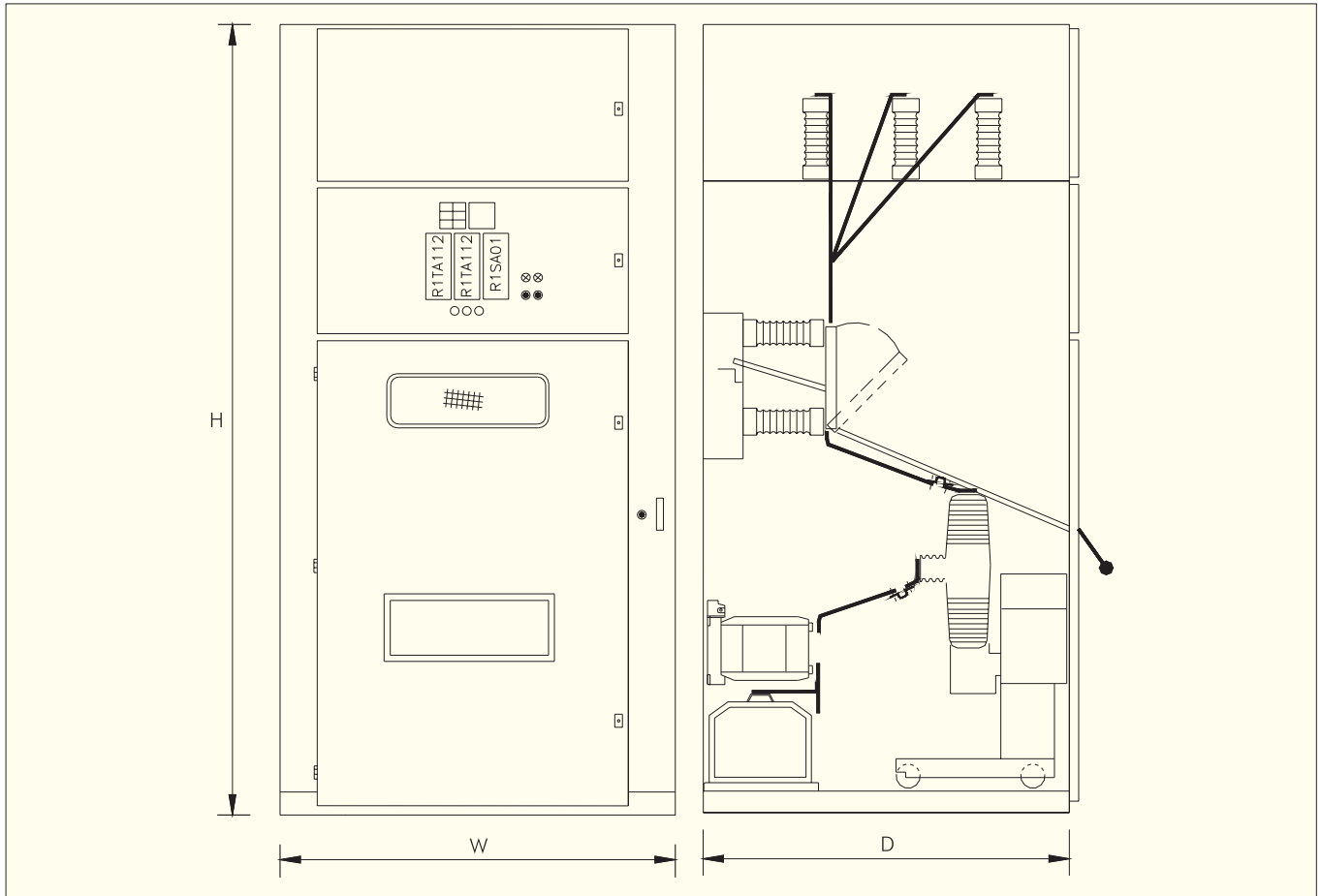
After the whole of metal parts are subjected to pre-cleaning process via bathing method, it is baked at 200 °C as being covered by electrostatic dust dye with a thickness of 60-80 µmm.

Features

Modular System Metal Enclosed Type MV Cells have been produced in accordance with the international standards (TS 5248-IEC 60298) The cells with metal cases are open for main bar as partially , they are in free constructed and furnished with a cover in front.

Colour

RAL 7032 or RAL 7035



Gerilim (Rat. Volt)	Boyutlar (Dimensions)	Sipariş No
kV	G(W) Y(H) D(D)	Order No
12	1000X2200X1000	AHU - 12 00*
24	1150X2200X1150	AHU - 24 00*
36	1300X2400X1400	AHU - 36 00*

NOT: * (00) Yerine = (YA) Yük Ayrıcılı Giriş; (KG) Kesicili Giriş ; (KC) Kesicili Çıkış; (TC) Trafo Çıkışı; (OL) Ölçü Hücresi.

PS: * Insted of (00)=(YA) Incoming with switch disconnecter; (KG) Incoming with circuit breaker; (KC) Outgoing with circuit breaker; (TC) Outgoing for transformer; (OL) Metering cubicle.